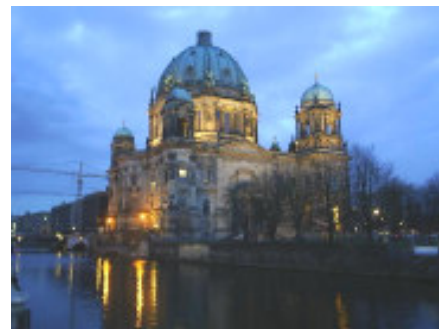




**ÜBER 50 JAHRE WEGIS - REISEN**  
*Ihr verlässlicher Partner am Bodensee*

## Berlin – "Mitte" mit Potsdam und Spreewald

Kommen Sie mit uns in die Hauptstadt Berlin. Versäumen Sie nicht, die Vielseitigkeit und Attraktivität dieser einmaligen Stadt kennen zu lernen. Sie wohnen in einem zentral gelegenen 4-Sterne-Hotel (und nicht j.w.d., wie die Berliner sagen). Wir verbinden dieses Erlebnis mit einem Besuch im Spreewald, der Heimat der Sorben. Natürlich gehört eine Kahnfahrt durch die "Fließe" mit zum Programm.

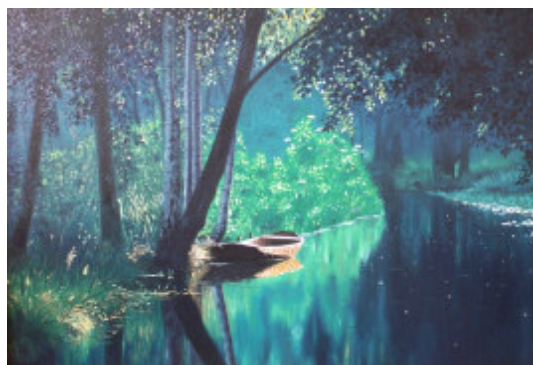


### 1. Tag Anreise nach Berlin – Hotelbezug – Abend zur freien Verfügung

Über die Autobahn erreichen Sie gegen Abend Berlin. Nach dem Bezug der Zimmer steht Ihnen der Abend zur freien Verfügung. Nutzen Sie die Annehmlichkeiten Ihres 4-Sterne-Hotels oder unternehmen Sie einen Stadtbummel.

### 2. Tag Stadtrundfahrt Berlin – Potsdam oder Nachmittag zur freien Verfügung

Unser Guide – ein waschechter Berliner – bringt Ihnen heute auf seine unnachahmliche Art die wichtigsten Sehenswürdigkeiten "seiner" Stadt Berlin näher. Wir beginnen mit der Reichstagskuppel und starten dann zu einer Stadtrundfahrt. Sie sehen unter anderem das Regierungs- und Diplomatenviertel, das Scheunenviertel, Kreuzberg, Potsdamer Platz, den Kudamm, den Grunewald und die Glienicker Brücke. Nach einer kurzen Mittagspause besuchen Sie Potsdam: Hier sehen Sie Schloss Cäcilienhof, das



Holländerviertel und den Park von Sanssouci. Ein Spaziergang führt Sie noch vorbei am Charlottenhof und dem Neuen Palais, ehe sie der Bus zurück nach Berlin bringt.

### 3. Tag Ausflug in den Spreewald mit Kahnfahrt

Heute bieten wir Ihnen eine Ausflugsfahrt in den Spreewald an. Neben unzähligen Baumalleen, romantischen Dörfern und Wäldern mit Birken, Erlen und Pappeln, gibt es hier die Spree, die sich als Hauptstrom mit ihren zahlreichen Flussarmen (Fließe genannt) durch die wunderbare Landschaft schlängelt.

Hier wird nicht gewandert - hier lässt man sich bei einer Kahnfahrt staken. Denn das Inselgewirr mit seiner urwüchsigen Vegetation lässt sich am reizvollsten vom Wasser her erkunden, traditionell von Fährmännern durch das Labyrinth der Fließe gestakt.

### 4. Tag Heimreise

Nach dem Frühstück beginnt die Rückreise an den Bodensee.

☺☺☺ Ende einer wunderschönen Reise ☺☺☺

Bitte beachten Sie, dass sich der Reisepreis nach verschiedenen Kriterien richtet; zum Beispiel nach der Saisonzeit, Verfügbarkeit der gewünschten Hotelkategorie und der Gruppengröße. Nachdem Sie sich für dieses Reiseziel entschieden haben, unterbreiten wir Ihnen gerne ein konkretes und verbindliches Angebot.